

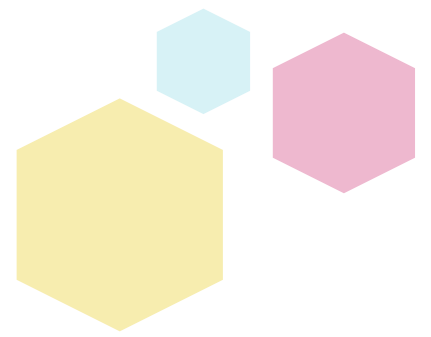


Séminaire Apidae 2018



Optimiser la collecte de la taxe de séjour en
plaçant Apidae au cœur de son
organisation

Intervenants



MATHEYSINE TOURISME
Mehdi KERBATI

m.kerbati@ccmatheysine.fr



OFFICE DE TOURISME DE MARNE ET GONDOIRE
Anne GODIN

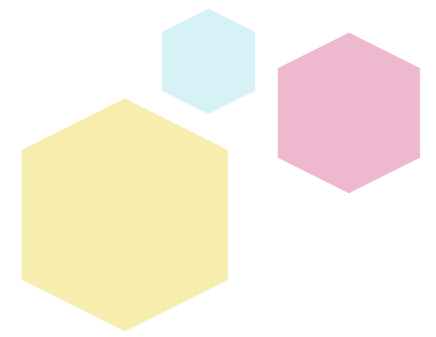
anne.godin@marneetgondaire.fr



Les rencontres du réseau
#Apidae



Intervenant



MATHEYSINE TOURISME
Mehdi KERBATI

m.kerbati@ccmatheysine.fr

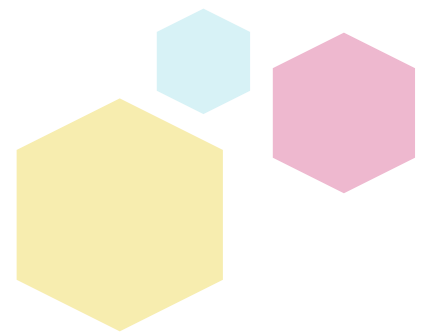


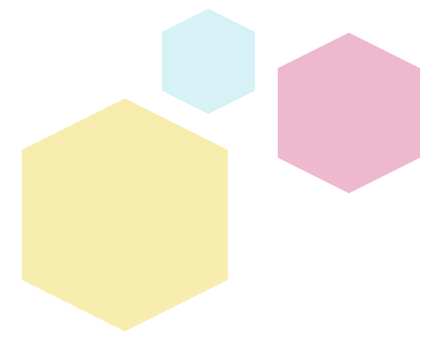
Les rencontres du réseau
#Apidae



CONTEXTE

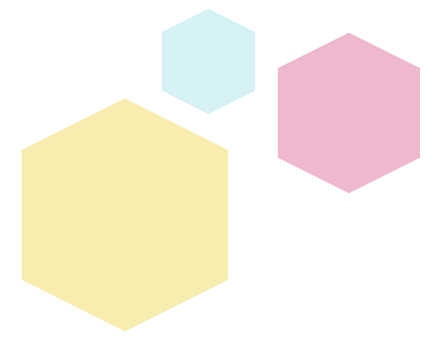
- 2010
 - 3 intercommunalités
 - 5 (petits) OT chargés de l'accueil et la mise à jour de l'information
 - 1 Pôle Touristique associatif chargé de la promotion
 - Une taxe de séjour différente par territoire (ou commune)
- 2014
 - Fusion des 3 intercommunalités – 44 communes
 - Application Loi NOTre
 - Disparition du Pôle Touristique
 - Mise en place de la taxe de séjour au réel pour 2016
 - Acquisition du logiciel ALOA
- 2016
 - Création d'un Office de Tourisme Communautaire (Epic)
 - Fusion d'OT sans OT!
 - Début de la collecte par la CC
 - Déclaration biannuelle (avril / octobre)
 - Lien CC / OTC





PROBLEMATIQUE

- Quelle base d'hébergeurs utiliser ?
 - Fichiers des communes: à jour?
 - Apidae : exhaustivité et uniformité de la base?
 - Constat: beaucoup d'erreurs...
- Qui fait quoi?
 - Com Com : ALOA
 - OTC : APIDAE
- Solution retenue :
 - Mise à jour dans Apidae
 - Rapprochement des bases
 - Suppression des doublons
 - Vérification des données
 - Importation dans ALOA
- 3 mois de travail
- 1er envoi d'appel à déclaration : octobre 2016



CONSTAT IMMEDIAT

- Gain de temps dans l'importation des données
 - Pas de ressaisie dans Aloa
- Requalification de la base Apidae
 - Mise à jour importante
 - Outil pour la création du nouveau site web de destination
- Remontée des erreurs
 - Mauvais champs, mauvaises entités de gestion (ex. Gites de France)
 - Email erronés
 - ...
- Passerelle
 - Pas de double saisie
- Création d'un échange entre CC et OT
 - Mise en place d'allers/retours réguliers
 - Connaissance et contact avec les hébergeurs

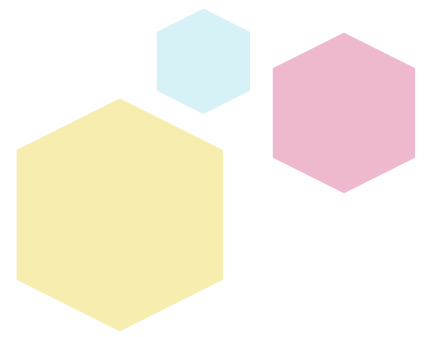
SOLUTION MIRACLE?

OUI ... A condition de:

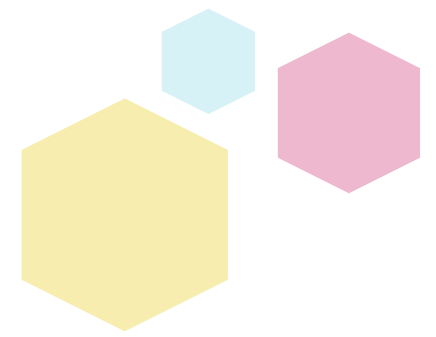
- Une très bonne base Apidae
- Très bonne relation entre les 2 entités/personnes
- Rigueur et régularité
- Demande du temps d'analyse dans ALOA
 - Tx de déclarations, tx de retour, ...
 - Suivi de la passerelle:
 - Rapprochement des bases
 - Ecrasement des données?

A partir de 2019

- Gestion de la TS par l'Office de Tourisme
 - **Une seule personne** pour Apidae et Aloa
 - Création d'une régie de recettes, paiement Tipi, ...
- Maintien du lien avec la CC



Intervenant



OFFICE DE TOURISME DE MARNE ET GONDOIRE

Anne GODIN

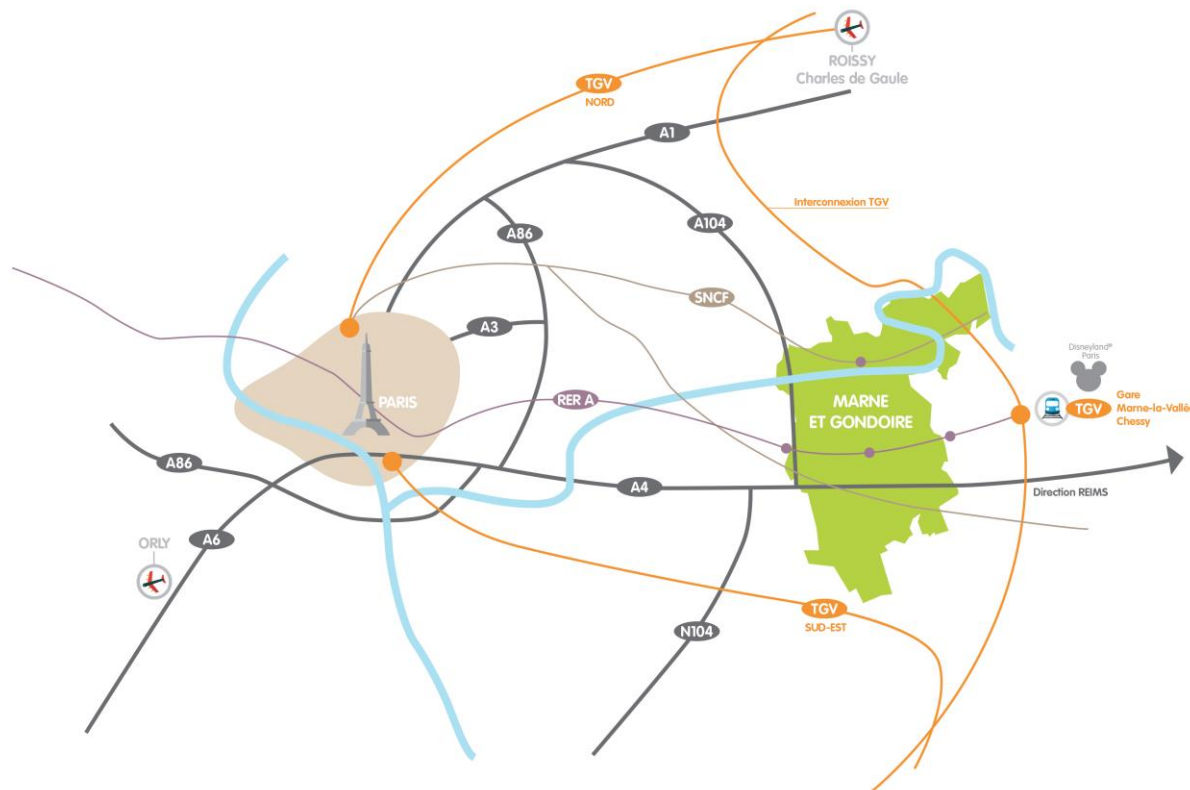
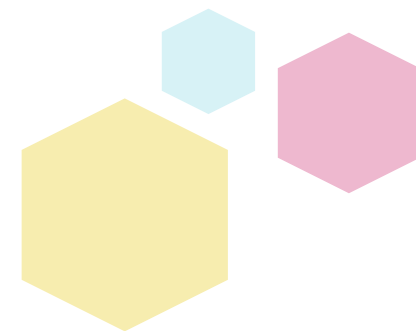
anne.godin@marneetgondaire.fr



Les rencontres du réseau
#Apidae



Le territoire : Marne et Gondoire

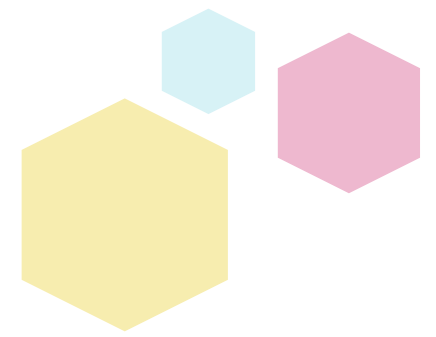


20 communes
101 000 habitants

5 000 lits d'hôtels / 15 établissements
2 970 lits en résidence (4) de tourisme
37 meublés déclarés (280 qui nous échappent)
15 chambres d'hôtes
1 camping (3* international)

Les rencontres du réseau
#Apidae

La taxe de séjour



Levée depuis 2006
Déclarations mensuelles !

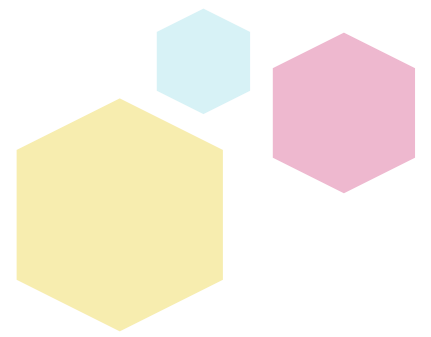
Avec une taxe départementale (10%) qui s'est ajoutée au 1^{er} janvier 2017

950 000€ /an

Reversée en partie à l'Office de Tourisme (60 %)

« Gestion » avec 3D Ouest à partir de 2012 (mais déclarations et versements manuels)

Le besoin

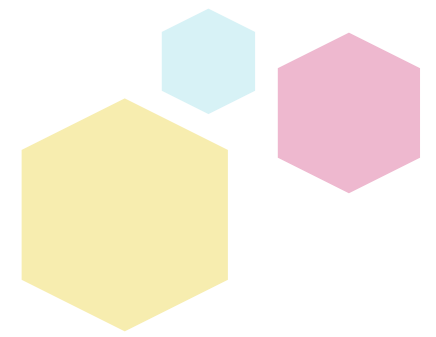


- Gagner en efficacité dans la gestion de la taxe de séjour (améliorer le suivi, relancer les mauvais payeurs...)
- Permettre aux hébergeurs de déclarer et payer en ligne



La base hébergeurs est sur Apidae depuis 2016.
La communauté d'agglomération n'a pas d'autre base qu'un fichier excel des payeurs.

La méthodologie



Prestataire retenu :
Consonance Web / logiciel Aloa

Prérequis :

1. Avoir saisi sa base hébergeurs dans Apidae



Hébergeur = entité

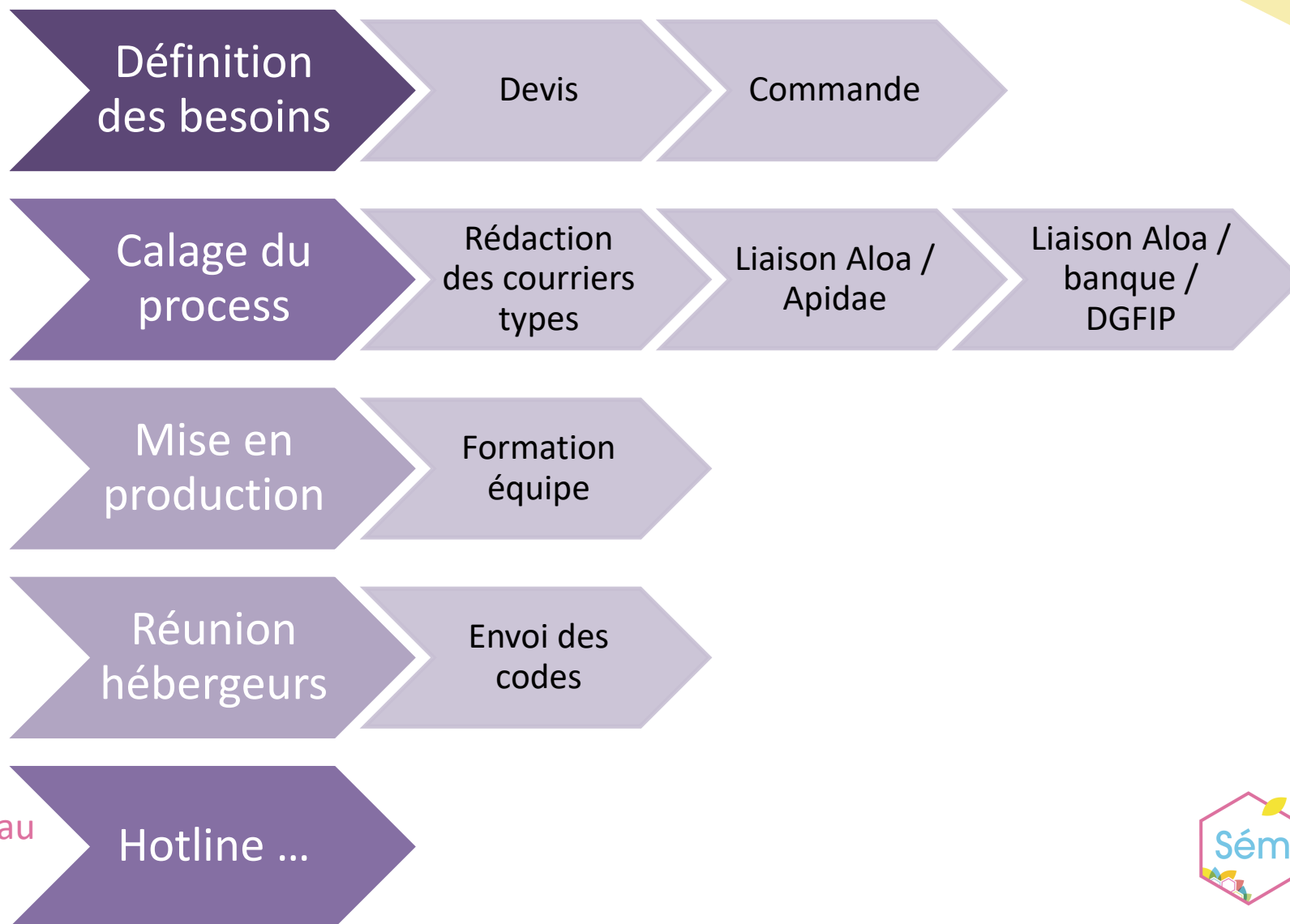
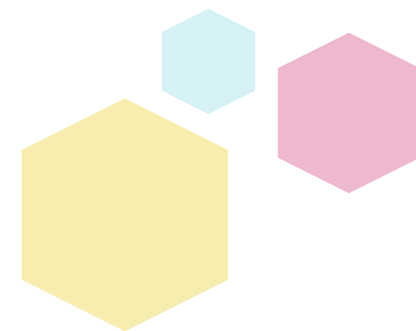
Hébergement = site

2. Avoir une régie avec un contrat VADS (banque)

— — ▶ OT

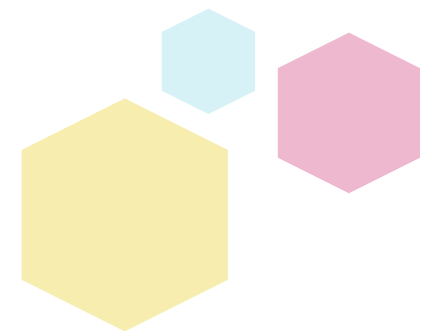
— — ▶ CA

La méthodologie



Les rencontres du réseau
#Apidae

Qui fait quoi ?



	Office de Tourisme	Communauté d'agglo
Saisie Apidae	X	
Relations hébergeurs	X	
Relations CW	X	
Facture CW		X
Suivi financier		X
Relances hébergeurs	x	automatique
Problèmes techniques	x	