

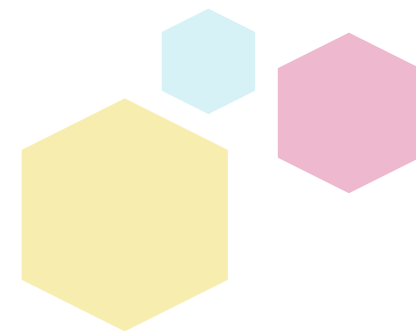


Séminaire Apidae 2018

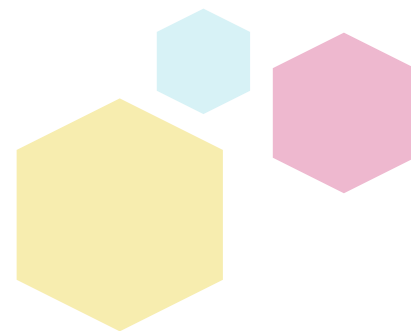


Réseau Apidae - Réunion des directeurs

Chiffres clefs

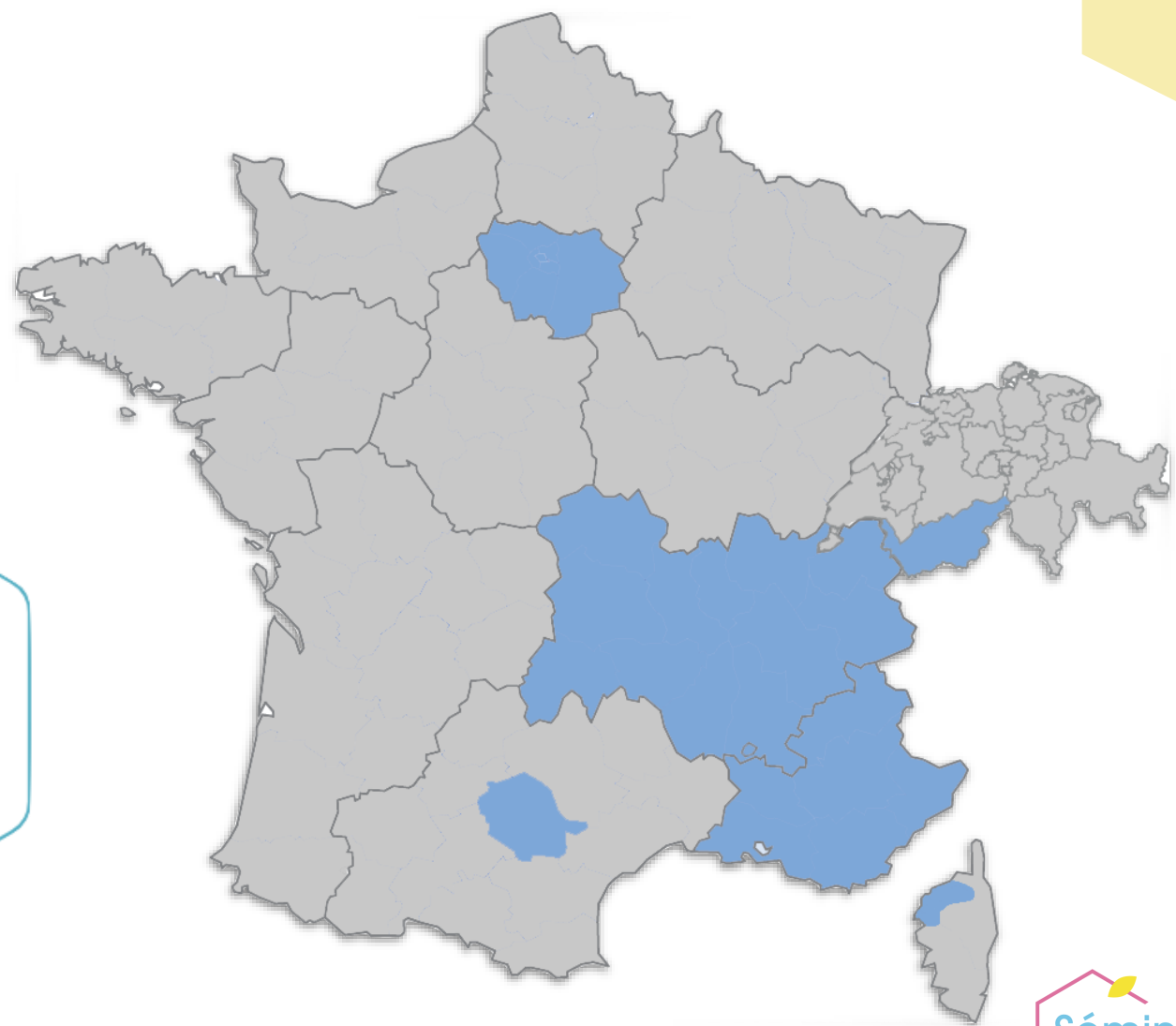


Le réseau aujourd'hui



445
prestataires techniques


700
structures



Rencontre développeurs
#Apidae



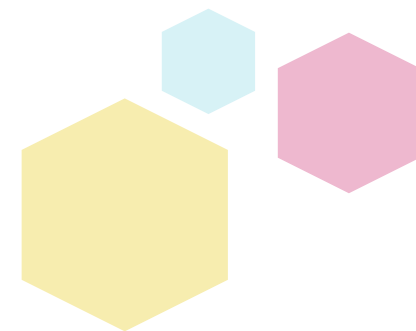
Séminaire Apidae 2018



Apidae Demain !

Une nouvelle ambition et de nouvelles opportunités pour tous

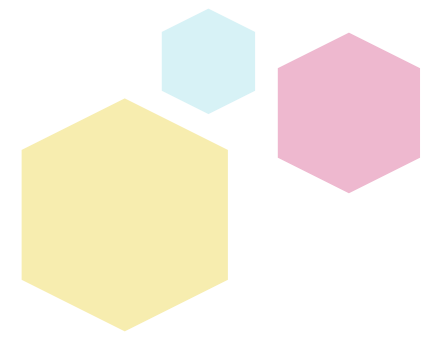
La nouvelle ambition du réseau



Structurer les relations entre les **acteurs du tourisme**, les **collectivités territoriales** et **l'écosystème digital** dans les territoires membres du réseau

Promouvoir et organiser la **production**, **l'enrichissement**, le **croisement** et **l'usage** de la **Data touristique**, pour une plus grande **efficience** de tous

Concept clef - Membres et Utilisateurs



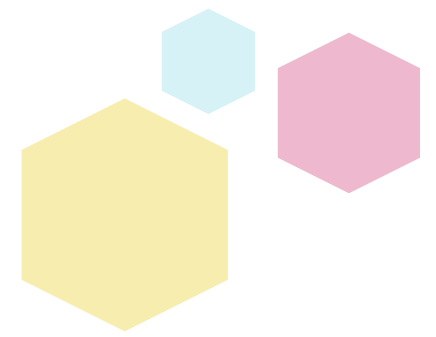
Aujourd'hui

- **l'OT est au coeur de l'organisation** - Tous les services sont orientés par rapport à leurs besoins et ceux des territoires - les autres types de membres sont peu visibles
- **Les utilisateurs individuels** (et notamment les sociopro) **sont perdus dans la masse**, ils ont peu de services adressés - Leurs usages sont peu identifiés

Demain

- Apidae devient un véritable écosystème - **Chaque type de membres est important**, donc visible, les OT comme les prestataires de services et toutes les autres catégories de membres peuvent lancer des collaborations
- Apidae devient un véritable réseau humain - **Les utilisateurs disposent d'espaces pour se présenter et interagir librement** - les compétences métiers sont valorisées

Concept clef - Centre de Services et Espace Projet



Aujourd'hui

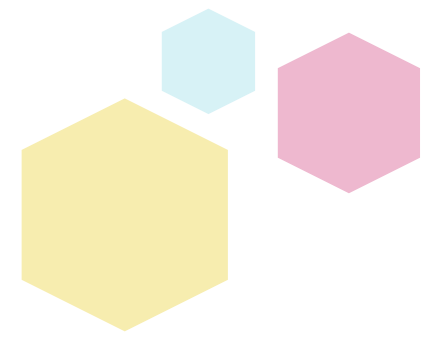
- **Beaucoup de services et Briques métiers** sont produits et proposés par les membres de l'écosystème (notamment les prestataires de services), pour autant **ils sont peu visibles et il est difficile de les identifier**

Demain

- **Mise en place d'un store d'applications et de services** pour permettre d'exposer les services à tous les membres, de les rechercher avec un moteur puissant et de laisser chacun rentrer en relation pour conclure la contractualisation

Un espace projet permet de "pitcher" une nouvelle offre ou un nouveau projet pour trouver un partenaire ou un marché

Concept clef - Data, API et plateformes partenaires



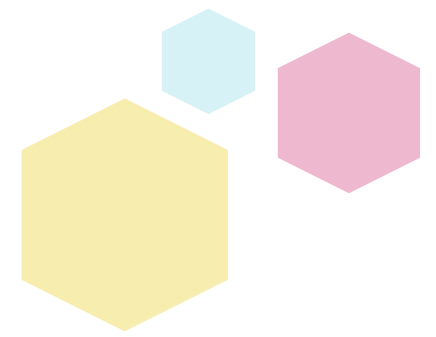
Aujourd'hui

- **Les Data Touristiques** sont notre coeur de valeur
- **Les modes de production et de contrôle de la qualité** de la Data sont classiques (saisie par des institutionnels)
- **Les liens et échanges de Data** avec d'autres plateformes ou dans des contextes variés sont encore pauvres

Demain

- **Les Data Touristiques restent notre coeur de valeur** et leur qualité doit augmenter
- **Les mode productions sont variés** (captation et IA, Api en écriture, interfaces de saisie simplifiées et adaptées aux métiers, ajouts de métadonnées, données contextuelles liées...)
- Ceci est rendu possible par **des API nombreuses, un store riche et une politique de partenariats avec d'autres plateformes**

Concept clef - Economie et juridique

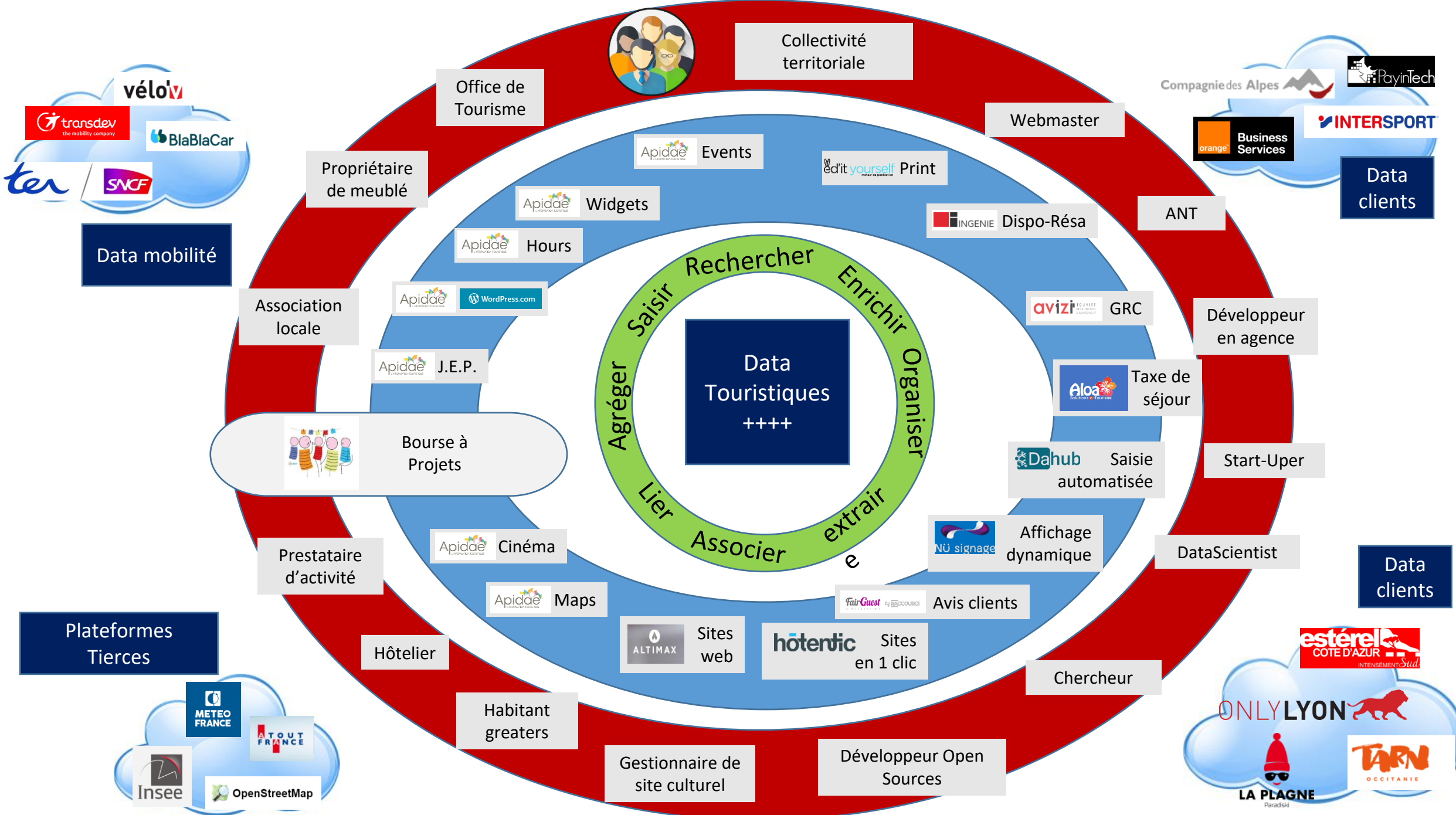


Aujourd'hui

- **Chaque membre du réseau contribue** financièrement en fonction de son niveau de "richesse" et de son rôle (apport en salaires des CDT - CRT)
- **L'ensemble des ressources collectées** est investi dans le développement de la plateforme et du projet
- Apidae n'a pas d'existence juridique
- **Les décisions sont prises par les territoires** membres du réseau

Demain

- **Le principe de contribution est élargi à tous les membres du réseau.** (incluant les prestataires techniques) selon des règles qu'il faut définir ensemble
- L'ensemble des ressources collectées reste affecté au développement du projet
- **Apidae prend une identité juridique**
- **Tous les acteurs sont intégrés dans la gouvernance**



Data
Touristiques
++++

Rechercher
Enrichir
Organiser
extraire
Associer
Lier
Agréger
Saisir

Collectivité territoriale

Office de
Tourisme

Webmaster

Compagnie des Alpes
PayinTech

Propriétaire
de meublé

Apidae Events

édit yourself Print

orange Business Services

INTERSPORT

Data clients

Apidae Widgets

INGENIE Dispo-Réa

ANT

Data mobilité

Apidae Hours

Apidae WordPress.com

Association
locale

avizi GRC

Développeur
en agence

Apidae J.E.P.

Aloa Taxe de séjour

Bourse à
Projets

Dahub Saisie automatisée

Start-Uper

Apidae Cinéma

NÜ signage Affichage dynamique

DataScientist

Data clients

Plateformes
Tierces

Apidae Maps

FairGuest Avis clients

Prestataire
d'activité

ALTIMAX Sites web

hotentic Sites en 1 clic

Chercheur

estérel COTE D'AZUR

Hôtelier

Habitant greaters

Gestionnaire de
site culturel

Développeur Open
Sources

ONLY LYON
LA PLAGNE
TARN OCCITANIE

METEO FRANCE
ATOUT FRANCE

Insee
OpenStreetMap