



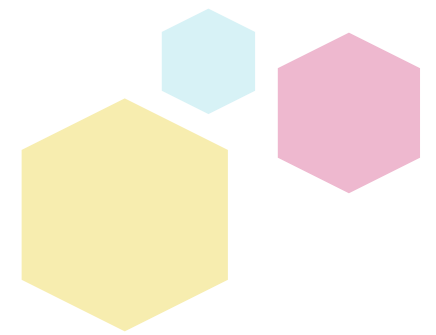
Séminaire Apidae 2018



Comment lier France Billet à Apidae
pour mieux vendre ?

Mercredi 28/11 à 14h30

Intervenants



CRT Paris IDF

Thomas FOURNIER

tfournier@visitparisregion.com



CRT Paris IDF

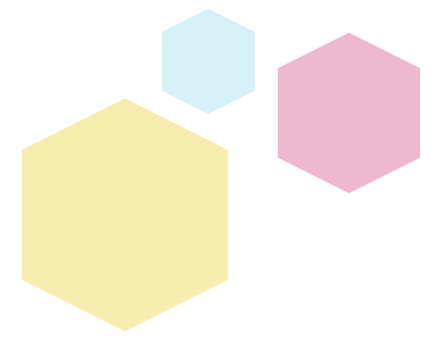
Hervé CALDO

hcaldo@visitparisregion.com



Les rencontres du réseau
#Apidae





Problématique du CRT IDF:

Lancement d'un nouveau site Internet avec un double objectif

- mettre en avant un contenu rédactionnel inspirationnel (Objectif Promotion)
- commercialiser des produits liés (Objectif Transformation)

Exemple de fiche sur
notre site B2C
www.visitparisregion.com



» > À voir, à faire > Musées et monuments > Musées et sites culturels > Musée d'Orsay



DESCRIPTION INFOS PRATIQUES ACCESSIBILITÉ CARTE ACHETEZ VOS BILLETS RÉSERVEZ VOTRE HÔTEL À PROXIMITÉ

Description

Posé au bord de la Seine, en face du **Jardin des Tuileries**, le musée d'Orsay est sans conteste l'un des **plus beaux musées du monde** tant par la richesse de ses collections que par la majesté de son architecture. Cette **ancienne gare** construite pour l'**Exposition universelle de 1900**, véritable cathédrale industrielle dédiée au progrès, s'impose comme l'écrin rêvé pour présenter les **révolutions artistiques occidentales** de la fin du XIXe siècle.

Sous l'**immense nef voûtée** baignée de lumière, Orsay présente sur trois niveaux une collection pluridisciplinaire sans égale englobant peinture, bien sûr, mais aussi sculpture (Rodin, Bourdelle...), arts décoratifs (Gaudi, Guimard...), arts graphiques, photographie et architecture.

La révolution impressionniste

Le musée propose la **plus importante collection de peintures impressionnistes au monde** avec plus de 1 000 toiles. En butte au conservatisme de l'Académie dans la deuxième moitié du XIXe siècle, les jeunes peintres parmi lesquels **Monet, Renoir, Sisley, Cézanne, Pissarro et Degas** ne voient plus l'intérêt de décrire le réel sur une toile, la photo le fait très bien. Ils veulent **retranscrire leur impression face au réel**. Ils peignent la lumière changeante, des situations de la vie courante **loin des ateliers** (grâce à l'invention du tube de peinture souple qui permet de peindre dehors !). Picturalement, cela se traduit par des jeux de contraste et de complémentarité de couleur qui fait **la fameuse « touche impressionniste »**.

Monet, Manet, Renoir...

La galerie consacrée au mouvement impressionniste au 5e étage s'organise autour du novateur *Déjeuner sur l'herbe* de **Manet**. La suite du parcours comprend d'innombrables **chefs-d'œuvre** comme les *Coquelicots* et *La Gare Saint-Lazare* de **Monet**, le *Paysage à Eragny* de **Pissarro**, le *Bal du moulin* de la *Galette* de **Renoir** ou la *Petite danseuse de 14 ans* de **Degas**...

Certains tableaux annoncent déjà l'abstraction à venir avec les natures mortes géométriques de **Cézanne** ou les *Nymphéas* de **Monet**, dont vous pouvez admirer d'autres versions au **Musée de l'Orangerie**. Depuis le musée d'Orsay, la passerelle Léopold Sédar Senghor qui enjambe la Seine vous permettra d'y aller agréablement à pied. N'oubliez pas de profiter également du formidable



Partie inspirationalelle

Contenu en
provenance d'Apidae

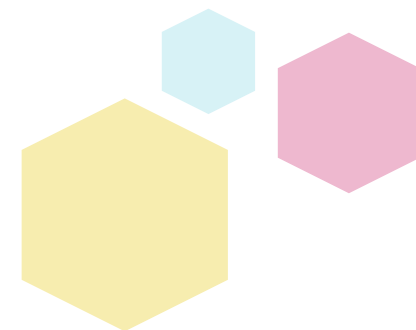
Partie commerciale

Contenu en
provenance de
France Billet/Fnac

Les rencontres du réseau
#Apidae



Choix effectués par le CRT IDF



-utilisation des champs '**descriptifs privés**' d'Apidae pour avoir du contenu exclusif (Objectif Promotion)

-partenariat commercial avec France Billet/FNAC (après appel d'offres) qui a le catalogue de billetterie avec le taux de couverture le plus complet en France aujourd'hui.

->Intégration de l'API France Billet (catalogue produits + interface de réservation) dans le CMS.

Lien entre Apidae et France Billet : choix initial

-Utilisation dans le catalogue de France Billet du champ « PlaceID » (Linked Place) afin de pouvoir associer tous les billets souhaités au lieu Apidae et le « GroupID » (Linked Groups) pour associer tous les billets à la fiche Apidae d'un Festival

Parent Product *	Château d'Auvers-sur-Oise
Reservation Link	
AccessibleID	9181
Linked Events	<input data-bbox="540 953 606 1016" type="button" value="+"/>
Linked Groups	
Linked Place	CHATEAU D'AUVERS SUR OISE

CodeLieu
FranceBill
et

CodeGroupe
FranceBillet
(festival) lié

Object Selections	
Parent Product *	Rock en Seine
Reservation Link	
AccessibleID	
Linked Events	<input data-bbox="1783 953 1849 1016" type="button" value="+"/>
Linked Groups	FESTIVAL ROCK EN SEINE 2018
Linked Place	

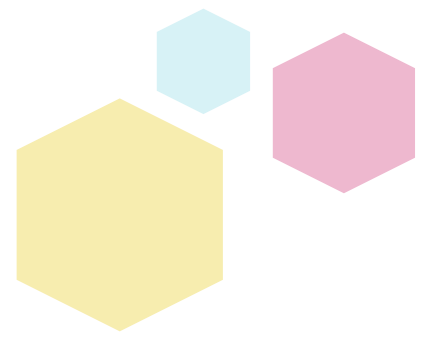
Les rencontres du réseau
#Apidae

Mutualisation possibles des codes Lieu et Groupe dans Apidae

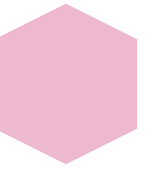
Ces N° de CodeLieu et de CodeGroupe ont été associés manuellement sur la fiche du lieu dans le CMS

-> ces N°s auraient pu être associés directement dans Apidae via la récupération des métadonnées ou un 'Lien Réservation' par exemple, ce qui permettrait de mutualiser cette information pour d'autres acteurs du réseau intéressés.

Adaptation technique à l'usage



- L'utilisation des champs 'CodeLieu' et 'CodeGroupe' ne permettant pas d'afficher les billets dans l'ordre souhaité et de n'en sélectionner qu'une partie
- > création dans le CMS d'un autre champ « Linked events » permettant un affichage personnalisé (du coup difficilement mutualisable)



Parent Product *

Musée d'Orsay

Reservation Link

AccessibleID

3936

Linked Events



Exposition - Picasso. Bleu et rose

x



Exposition - Renoir Père et Fils (visite guidée)

x



Billet jumelé musée d'Orsay + musée de l'Orangerie

x



Musée d'Orsay - billet entrée journée

x



Musée d'Orsay - billet entrée nocturne

x



Visite guidée des chefs-d'oeuvre du Musée d'Orsay

x



Visite Musée d'Orsay avec audioguide

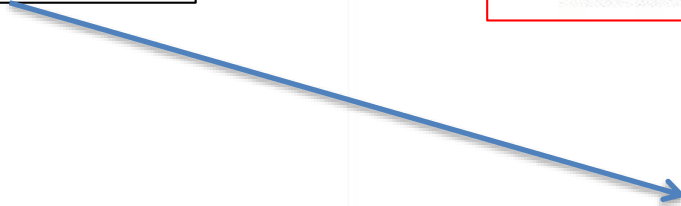
x



Linked Groups

Linked Place

Billets France Billet liés



Une autre piste de mutualisation pour Apidae aujourd'hui :

-ajout dans Apidae d'un champ 'Lien Réservation' avec URL du produit de la page France Billet correspondant exactement

Multimédias - Ajouter un lien

Seule la version française du fichier est obligatoire. Ne saisissez les fichiers pour l'anglais que si vous disposez d'une version française.

Type de multimédia

- PDF et autres fichiers
- Son
- Vidéo
- Plan et tracé GPS
- Logo
- Webcam
- Webcam 360
- Visite virtuelle
- Brochure virtuelle
- Image bon plan
- Chaîne Youtube
- Chaîne Dailymotion
- Chaîne Vimeo
- Galerie Flickr
- Instagram
- Pinterest

www.francebillet.com/place-spectacle/manifestation/Exposition-PICASSO-BLEU-ET-ROSE-OPICA.htm#/calendrier/

francebillet.com

Rechercher : Artistes, Lieux, Equipes...

MUSIQUE/CONCERTS SPORTS THÉÂTRE/HUMOUR MUSÉES/EXPOSITIONS PARCS ENFANTS SALONS/FOIRES FESTIVALS AUTRES PROMOTIONS

PICASSO BLEU ET ROSE

PICASSO BLEU ET ROSE

Exposition
DU 18/09/18 AU 05/01/19 - MUSEE D'ORSAY
- PARIS 07

Donnez votre avis : ☆☆☆☆☆

Ajouter une alerte Événements liés

INFORMATION
Le billet horodaté assure à son détenteur un accès à l'exposition « Picasso. Bleu et rose » dans le créneau horaire réservé. Il est valable uniquement à la date et heure ...

VOTRE RÉSERVATION

À PARTIR DE 15,50 €

Autres filtres

DÉCEMBRE 2018

lun	mar	mer	jeu	ven	sam	dim
3	4	5	6	7	8	9
10	11	12	13	14	15	16
17	18	19	20	21	22	23
24	25	26	27	28	29	30
31						

Réserver

PUBLICITE

Les rencontres du réseau
#Apidae

Possibilité de mise en place d'un partenariat global Apidae d'affiliation France Billet avec éventuel commissionnement croisé

- **-Forces** : simplicité à mettre en place

- **-Faiblesses** :

faible commissionnement, volatilité forte de l'URL du Produit France Billet si pas de date unique, limitation à 1 seul billet France Billet alors que souvent plusieurs choix (lien billet dans Apidae pas forcément le choix du diffuseur final)

Piste de mutualisation pour plateforme future Apidae :

-intégration dans Apidae de l'API complète France Billet dans ses 3 dimensions (catalogue produit, interface réservation, placements)

Opportunités :

-service additionnel proposé aux membres du réseau
-possibilité peut-être de monétiser cette brique de services

Menaces :

-risque technique car intégration très lourde de l'API complète France Billet (plus de 70 jours de développement) et éventuels effets collatéraux (cohabitations fiches doublons produits et Apidae)
-faible commissionnement (donc risque ROI)