

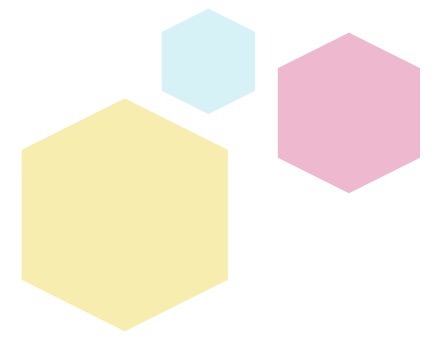


Séminaire Apidae 2018



Internet de séjour et Apidae : levier de cohésion du territoire à Saint Etienne et dans le Tarn

Intervenants



Saint-Etienne Tourisme et Congrès
Agnès ROY

a.roy@saint-etiennetourisme.com



Tarn Tourisme
Elina CORNILY

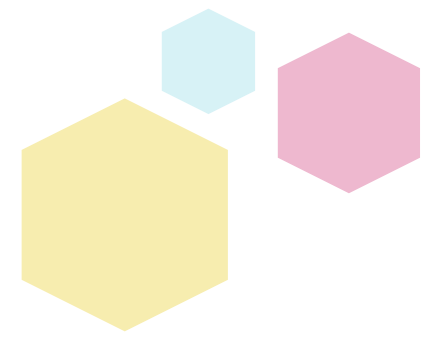
Elina.polette@tourisme-tarn.com



Les rencontres du réseau
#Apidae



Une nouvelle approche de la destination, pourquoi ?

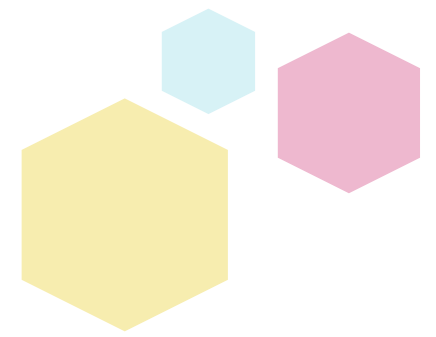


Une destination touristique pas naturelle

Une offre culturelle design installée, mais peu lisible

Renforcer les liens avec les partenaires

Une nouvelle approche de la destination, pourquoi ?



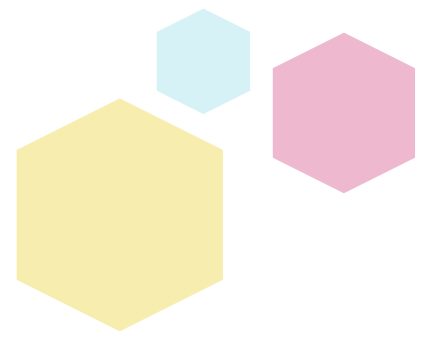
Un service personnalisé tout au long du cycle du voyageur



Les rencontres du réseau
#Apidae



Un internet de séjour, pourquoi ?



- **Accueil de qualité** en tout point du territoire
- **Compagnon numérique** basé sur ce qui est **réellement ouvert et accessible**
- Privilégier une **consommation de l'instant** et du futur proche
- **Offres adaptées** en fonction du moment, de la géolocalisation, de la météo, du profil visiteur...
- **Mise en place d'une conciergerie de destination** : Une réponse rapide (moins de 15mn) aux demandes des visiteurs en mobilité (demande via chat, sms)

Un internet de séjour, pourquoi ?

Nouveaux Usages

Mobilité

Accueil d'excellence

Fédérer

Vendre

Les rencontres du réseau
#Apidae



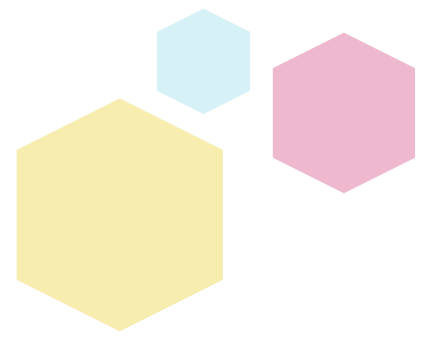
VISIT-TARN.COM
LE TARN À TOUT MOMENT

Grâce à ce site, trouvez des idées d'activités, loisirs et restauration, garantis ouverts pour la période de recherche.

Nous vous proposons des résultats triés selon votre profil. Dans le moteur de recherche visible en page d'accueil, choisissez une envie, une période, un lieu et cliquez sur la loupe orange. Nous tenons compte de vos préférences, des conditions météo, des conditions de trafic, pour vous suggérer les éléments les plus adaptés.

Ce qu'implique la mise en place d'un internet de séjour

Sélection et Réécriture



- **Philosophie du site** : les partenaires sont mis en avant + les incontournables
- **Charte partenaires** qui s'engagent à communiquer tous changements
- **Enrichissement de l'offre** qui doit correspondre au maximum au concept de destination
- Des « **secrets** » de **locaux** révélés qui donne toute la plus-value à l'offre
- Un contenu revisité qui véhicule le **positionnement de la destination** et qui combat les idées reçues

Ce qu'implique la mise en place d'un internet de séjour

Sélection et Réécriture

- Définir la **philosophie du site**
- Avoir une vraie **politique de sélection** validée (et s'y tenir)
- **Être ferme**
- Inclure les **avis des locaux** pour donner plus de poids et de légitimité au choix
- **Honnêteté** dans le processus de réécriture
- **Penser « expérience »** plutôt « offre »

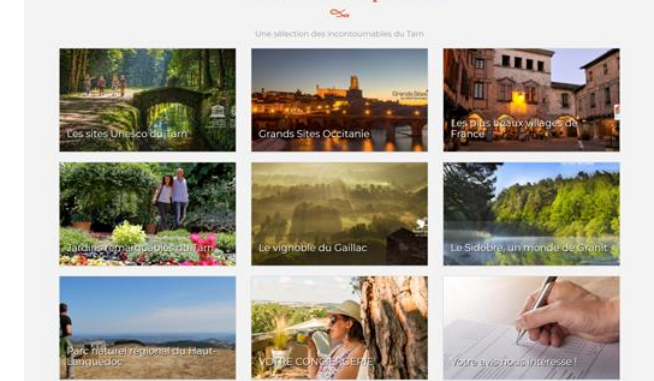
Les rencontres du réseau
#Apidae



Le top pour VISITER UN TRUC D'ICI 1 HEURE



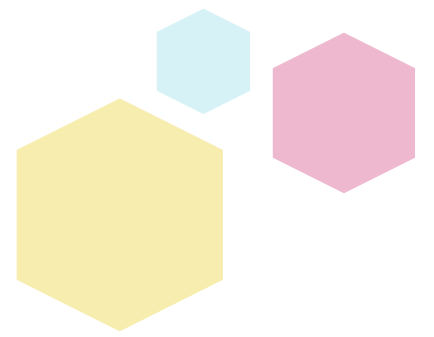
Les z'immanquables



TARN
OCCITANIE

Ce qu'implique la mise en place d'un internet de séjour

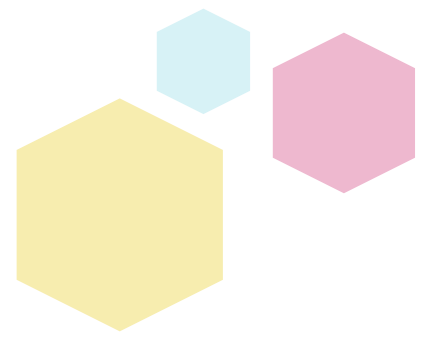
Partenaires et communication



- **Partenaires clés** essentiels pour la promotion de la web app
- **Supports papier** (cartes de visites, cartes postales) diffusés chez les partenaires, à remettre à leurs visiteurs
- **« Eduquer » les partenaires** : devront s'approprier la web app pour qu'elle devienne leur outil de promotion du territoire
- **Impliquer les partenaires** : collecte de secrets, information mise à jour (charte OT/partenaires)

Ce qu'implique la mise en place d'un internet de séjour

Partenaires et communication

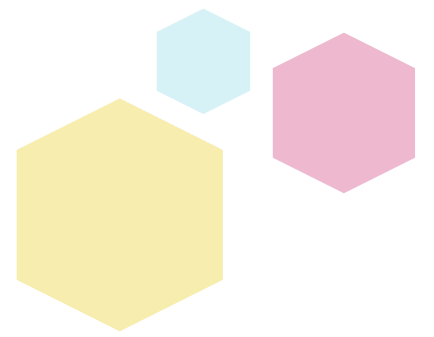


- **Accompagnement individuel**
- **Rabâcher**
- **Wifi**



Ce qu'implique la mise en place d'un internet de séjour

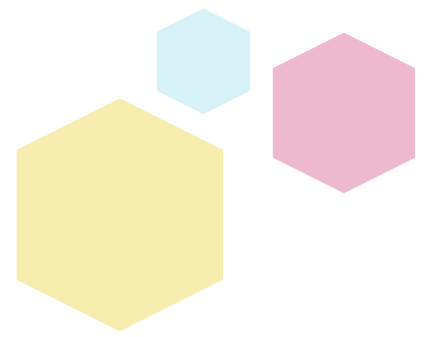
Qualification de la base



- Entrées par **envies** (je veux visiter un truc, je veux manger) : chaque objet Apidae est rattaché à une ou plusieurs envie
 - critères Apidae ou critères internes
- Entrées par le **moment de la journée** et la **durée** de l'expérience :
 - Module Api Hour + durée de la visite (via Apidae)

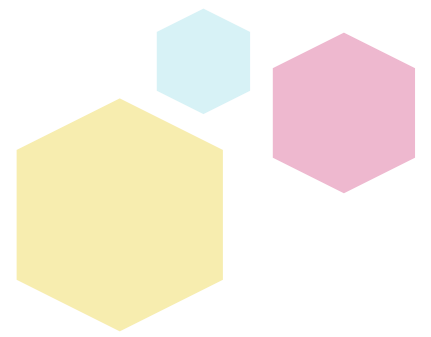
Ce qu'implique la mise en place d'un internet de séjour

Qualification de la base



- Entrées par les conditions **météo**
 - Géré en BO de l'appli, pas de critère Apidae
- Entrées par **type de clientèles** (Apidae)
- Entrées par **tarifs** (Apidae)
- Entrée par rapport à la **position** de l'internaute

Evolution Apidae



- Précisions concernant la **météo**
- Les **cibles**
- La **durée de l'expérience**
- Des **champs de descriptifs accessibles** dans le cas d'un Internet de Séjour départemental