



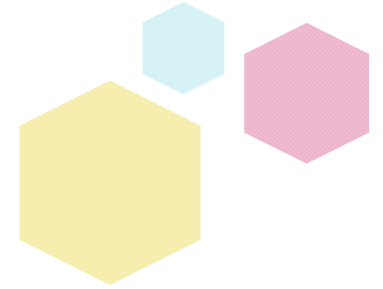
Site web, GRC, Résa, Billetterie,
relation pro ...

Apidae au cœur de mon organisation

Les rencontres du réseau

#Apidae

Intervenants



Office de Tourisme de Versailles
Ludivine Guinio

Webmarketer

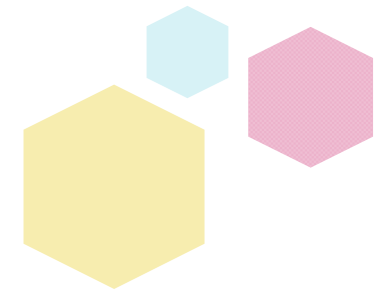
lguinio@ot-versailles.fr

01 30 21 66 87



*Les rencontres du réseau
#Apidae*





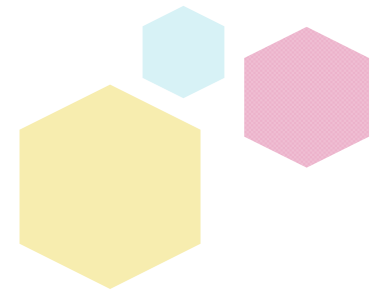
L'Office de Tourisme de Versailles a rejoint le réseau depuis 2 ans.

Destination à forte notoriété, Versailles a fait évoluer son organisation et a su positionner la plateforme Apidae au cœur de son organisation outil : site web, outil de gestion de la relation client, etc.

Tous les outils sont reliés pour une efficacité maximale

*Les rencontres du réseau
#Apidae*



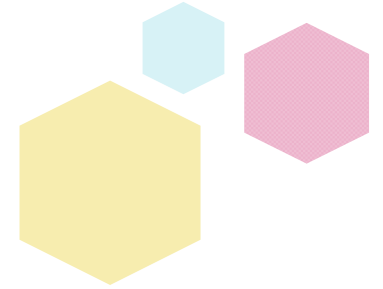


*J'avais une problématique
à résoudre ...*

*Les rencontres du réseau
#Apidae*

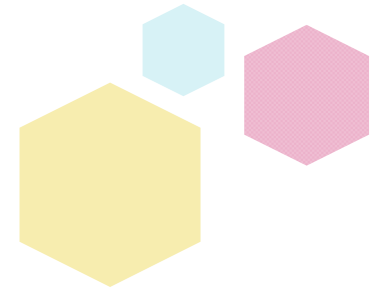


Service groupes



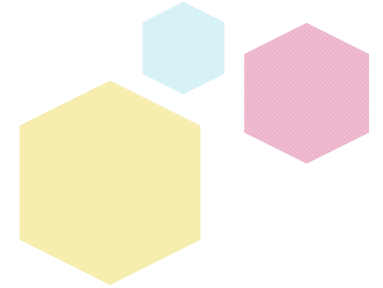
- Mise en avant des offres groupes visites sèches et packages
 - Mise en avant du programme de visites conférences
- Référencement des prestataires pour faire des packages
 - Facilité dans la création de devis

Service accueil



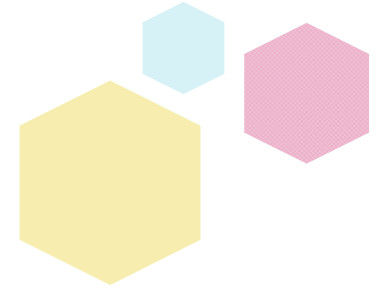
- Offre touristique très développée sur Versailles et méconnue
- Difficile de trouver les informations sur tous les événements
 - Difficile de gérer toutes les infos reçues et de les diffuser

Service adhérents



- Fiches prestataires Apidae très complètes
(permet de rentrer l'ensemble des infos du prestataire)
- Beaucoup de critères Apidae et possibilité création critères internes à la saisie et dans la recherche avancée

Service web

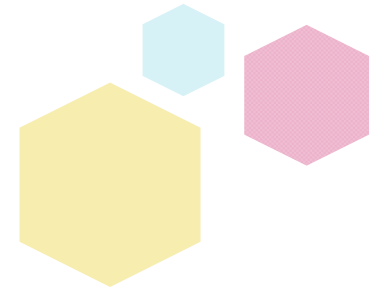


- Suite à la refonte du site en 2016, baisse très importante trafic liée à :
 - Perte référencement sur nos partenaires (hôtels, restaurants, agenda ...)
 - Mauvais référencement des fiches Apidae

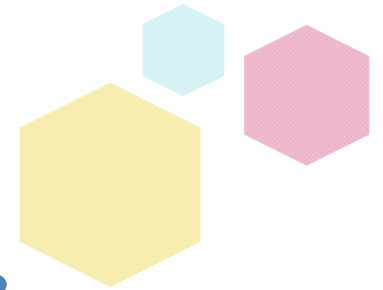
=> Nous devons retrouver des statistiques à hauteur du passé

Service web

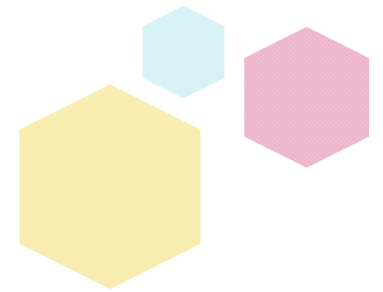
- Changement de prestataire
- Travaille différemment le référencement
- Travaille différemment en front office :
 - Hiérarchisation des informations
 - Informations claires
 - Infos importantes (contact, prix ...) facilement repérable



Nous avons fait les choses à l'envers



- **Service Groupes** : implatation nouveau système gestion
- **Service Accueil** : besoin de connaître et gérer l'entièreté de l'offre
 - **Service Adhérents** : gestion simplifiée des cotisations
 - **Service web** : nouveau site internet



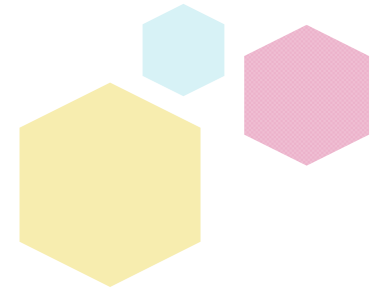
De quelle manière je les ai résolues ?

Couplage Apidae / Ingénierie

*Les rencontres du réseau
#Apidae*

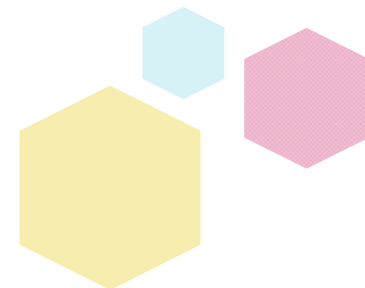


Service groupes



- La saisie des prestataires sur Apidae remontent dans le BO Ingénierie qui permet de proposer des packages et devis
- La saisie des visites individuelles dans Apidae => remonte dans l'agenda et pages dédiées ainsi que sur la résa en ligne
- Apidae permet de simplifier affichage (aspect groupes)

Service groupes



Offre groupes sur le site

Visiter Versailles avec votre groupe

Famille, amis, entreprises ou associations : notre équipe de spécialistes des séjours en groupes à Versailles est à votre écoute pour planifier une **journée ou un séjour sur-mesure** à Versailles. N'hésitez pas à nous contacter !



Les visites incontournables en groupe



Visites de Versailles insolite en groupe



Nos séjours en groupe à Versailles



A la découverte du Musée Lambinet en groupe



Versailles côté nature en groupe



Événements pour les groupes



Pour les scolaires



Devis groupe



Restaurants pour les groupes



Hôtels pour les groupes



La Galerie des Sculptures et des Moulages (Sculptures de Versailles / Gypsothèque du Louvre)

Dimanche 26 novembre 2018 de 10h00 à 16h00	Dimanche 27 novembre 2018 de 10h00 à 16h00	Dimanche 28 novembre 2018 de 10h00 à 16h00	Dimanche 29 novembre 2018 de 10h00 à 16h00	Dimanche 30 novembre 2018 de 10h00 à 16h00	Dimanche 1er décembre 2018 de 10h00 à 16h00
--	--	--	--	--	---

Photos Présentation Tarifs Demande de devis Localisation À voir également



Présentation

Après plusieurs siècles et bien avant qu'elle ne soit classée au patrimoine mondial de l'Unesco, la Galerie des Sculptures de Versailles a été créée par Louis XIV. Elle est un lieu unique où se croisent les collections de moulages des plus célèbres sculptures de l'école française de sculpture, réalisées pour la décoration des châteaux de France. Elle a été créée par Louis XIV et a été classée au patrimoine mondial de l'Unesco en 1979. Elle est un lieu unique où se croisent les collections de moulages des plus célèbres sculptures de l'école française de sculpture, réalisées pour la décoration des châteaux de France. Elle a été créée par Louis XIV et a été classée au patrimoine mondial de l'Unesco en 1979.

Informations générales

Tarifs

Zone de tarifs	Zone	Mois	Mois
Adulte	17,00 €	20,00 €	20,00 €
Enfant	8,50 €	10,00 €	10,00 €

Modes de paiement :

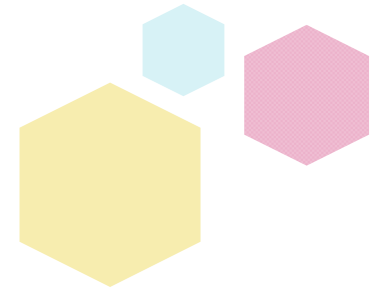


Endossements :
Groupe
En site



Les rencontres du réseau
#Apidae

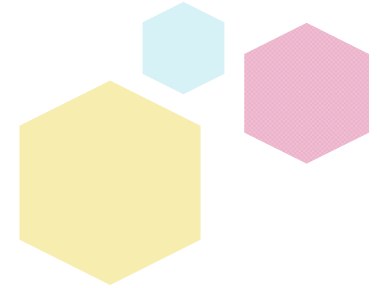
Service accueil



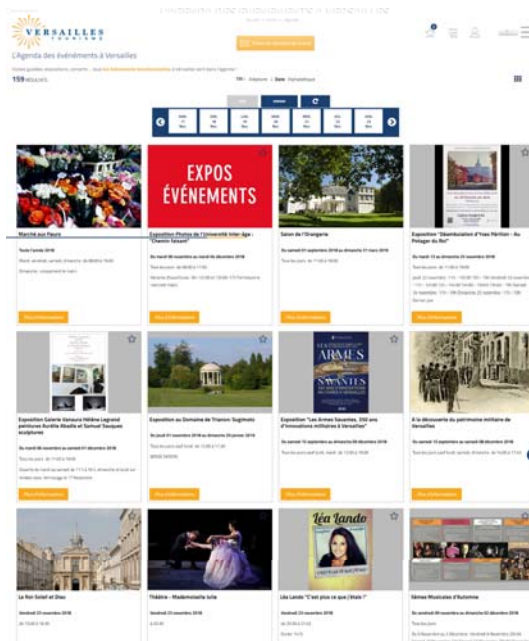
- Proposition du CRT d'intégrer le réseau Apidae pour alimenter ID Futées
 - Saisie des événements sur Apidae
 - Organisation plus simple des événements
 - Centralisation des infos et norme de saisie
- Recherche avancée permet de retrouver les adhérents à l'OT

=> meilleur conseil clientèle

Service accueil



Site avec Ingénie – page agenda



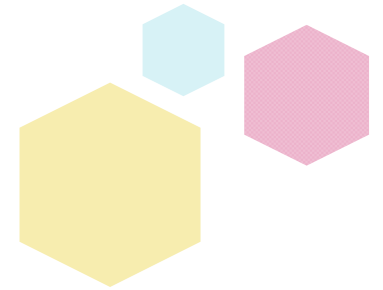
Recherche intuitive avec Apidae

Quoi ?	exposition		
Critères	ou		
Quand ?	au		Le week-end prochain (23/11/2018 - 25/11/2018)
Où ?	Versailles		<input type="button" value="Rechercher"/>

Les rencontres du réseau
#Apidae

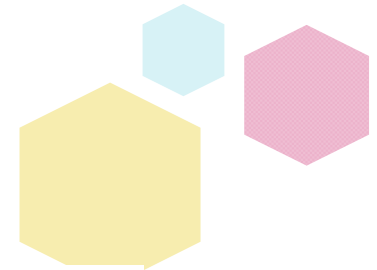


Service adhérents



- Remonte la fiche prestataire directement dans Ingénie
 - Catégorise le prestataire dans Ingénie
 - Paramétrage de cotisation automatique

Service adhérents



Waldorf Astoria Trianon Palace Versailles

Photos Présentation Plans plans Tarifs Contact Localisation Avez également

Coordonnées
 Waldorf Astoria TRIANON PALACE VERSAILLES
 Hôtel de luxe
 1 message

Coordonnées
 Waldorf Astoria TRIANON PALACE VERSAILLES
 Hôtel de luxe
 1 message
 01 31 31 31 31
 Site internet Waldorf Astoria Trianon Palace Versailles
 Réserver

Présentation
 Situé dans un magnifique parc de 100 hectares, Waldorf Astoria Trianon Palace Versailles est un hôtel de luxe, entièrement neuf, dans le cadre exceptionnel de l'ancien site de la Manufacture de Porcelaine de Sèvres, à Trianon Palace Versailles. L'hôtel est situé dans le cadre exceptionnel de l'ancien site de la Manufacture de Porcelaine de Sèvres, à Trianon Palace Versailles. L'hôtel est situé dans le cadre exceptionnel de l'ancien site de la Manufacture de Porcelaine de Sèvres, à Trianon Palace Versailles.

Informations générales
 Services: Restaurant, Bar, Spa, Piscine, Tennis, Golf, etc.
 Langues: Français, Anglais, Espagnol, etc.
 Équipements et services: Accès handicapés, Animaux acceptés, etc.

Accessibilité

Capacité
 3 chambres accessibles aux personnes à mobilité réduite

Normes ADA
 Personnel formé sensibilisé à l'accueil des personnes en situation de handicap

Critères d'accessibilité pour personnes à mobilité réduite
 - Niveau de hauteur = à 2 cm
 - Largeur de passage minimum de 90 cm
 - Plancher = 1 cm large
 - Ascenseur 300 x 120 cm et porte = 77 cm
 - WC = barre d'appui + espace de circulation
 - Baignoire + tablette transfert + espace de circulation
 - Chaise roulante
 - Site totalement accessible
 - Hauteur table = 75 cm hauteur 77 cm
 - Douche avec assise + espace de circulation
 - Hauteur de porte = 195
 - Plancher, électromoteur hauteur = 130 cm
 - Pentes inférieures à 5% maximum, faciles
 - Accessible en fauteuil roulant en autonomie
 - Accessible en fauteuil roulant avec aide

Critères d'accessibilité pour déficience auditive
 - Alarme visuelle avec flash lumineuse

Critères d'accessibilité pour déficience visuelle
 - Téléphone à gros caractères

Bons Plans
 - Réservation Gordon Ramsay au Trianon, l'hôtel au Grand Meublé
 - Dîner à La Mirabelle
 - Spa Couronné de 2 800 m² avec piscine extérieure et SPA, sauna, hammam et salles de fitness

Tarifs

	Zone de tarifs	Date	Min	Max
Chambre double	A Europe	01/01/2018 - 31/12/2018	239,00€	745,00€
Chambre single	A Europe	01/01/2018 - 31/12/2018	239,00€	745,00€
Chambre triple	A Europe	01/01/2018 - 31/12/2018	239,00€	745,00€
Suite	A Europe	01/01/2018 - 31/12/2018	509,00€	923,00€
Petit déjeuner	A Europe	01/01/2018 - 31/12/2018	23,00€	38,00€
Business	A Europe	01/01/2018 - 31/12/2018	50,00€	
Parking voiture	A Europe	01/01/2018 - 31/12/2018	24,00€	

Quelques photos - Hôtels qui partagent la chambre avec leurs parents
 Supplément de 50€ / nuit pour les chiens

Voir Waldorf Astoria Trianon Palace Versailles sur Google Maps

Nous vous suggérons également...

Gordon Ramsay au Trianon

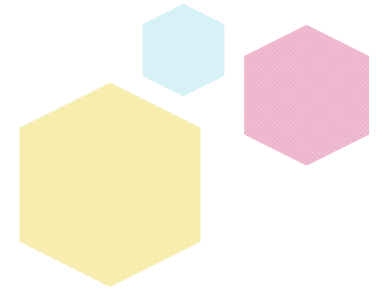
La Mirabelle by Gordon Ramsay

Spa Couronné du Trianon Palace Versailles

Les rencontres du réseau
 #Apidae



Service web



- Optimisation du SEO :
 - 2 mois seulement que le site est en ligne, trafic qui augmente
- Flexibilité dans la présentation :
 - choix des éléments que l'on souhaite mettre en avant

Service web

Hôtel du Jeu de Paume - 3 étoiles - Hôtel | Versailles

<https://www.versailles-tourisme.com> > ... > Entre copains > Se loger entre amis ▼

Situé au pied du château, l'hôtel refait à neuf dispose de douze chambres à la ... Hôtel du Jeu de Paume. 5 bis rue de Fontenay. 78000. Versailles. E-mail / ...

<https://www.versailles-tourisme.com/hotel-du-jeu-de-paume.html>



Les 10 incontournables à Versailles

Si vous êtes à Versailles et court et vous ne pouvez pas visiter tous les lieux historiques et emblématiques de culture que vous avez prévus ?
 Découvrez et obtenez les 10 sites et monuments incontournables de votre visite de la ville royale !

10 SÉLECTIONS

<p>Carrière Saint-Louis SITE ET MONUMENT HISTORIQUES</p> <p>Chapiteaux et colonnettes. Les célèbres "barreaux" très ingénieux du "Sième siècle" vous invitent à la flânerie !</p> <p>Plus d'informations</p>	<p>Jardins du Château de Versailles SITE ET MONUMENT HISTORIQUES</p> <p>Un splendide jardin de verdure pour le palais du Roi-Soleil. C'est ainsi qu'on peut définir les magnifiques jardins conçus par le Roi-Soleil autour du Château de Versailles.</p> <p>Plus d'informations</p>	<p>La galerie des Glaces SITE ET MONUMENT HISTORIQUES</p> <p>Leur emblématique du Château de Versailles, la galerie des Glaces étonne encore aujourd'hui les visiteurs qui s'arrêtent l'après-midi. Comptant de 507 mètres de long, elle est remarquable par la représentation de la géographie de la France.</p> <p>Plus d'informations</p>	<p>Potager du Roi SITE ET MONUMENT HISTORIQUES</p> <p>Les fruits et les légumes de la table royale y étaient cultivés. Vous l'avez deviné ? Louis XIV et de ses prédécesseurs. Ce potager vous surprendra !</p> <p>Plus d'informations</p>
<p>La Galerie des Carrosses MUSEE</p> <p>Versailles s'offre à vous l'occasion de voir les meilleurs artistes de France, mais aussi de voir une grande collection d'objets de la Galerie des Carrosses, Musée et Impériaux !</p> <p>Plus d'informations</p>	<p>Salle du jeu de paume SITE ET MONUMENT HISTORIQUES</p> <p>Ce lieu emblématique fut le théâtre du Serment du Jeu de Paume de 1789, acte fondateur de la République française. C'est ici que se signa le serment d'adhésion à la Constitution de 1791. La révolution française commença.</p> <p>Plus d'informations</p>	<p>Marché Notre-Dame</p> <p>Plus d'informations</p>	<p>Quartier des Antiquaires SITE ET MONUMENT HISTORIQUES</p> <p>Dans le feu d'artifice d'histoire, à proximité du Château de Versailles, le quartier des Antiquaires est un lieu privilégié pour tous les amateurs et les professionnels de l'art.</p> <p>Plus d'informations</p>
<p>Cathédrale Saint-Louis SITE ET MONUMENT HISTORIQUES</p> <p>Découvrez une superbe cathédrale baroque et les œuvres d'art de la cathédrale, ainsi que les salons, les salles et les jardins historiques !</p> <p>Plus d'informations</p>	<p>Hameau de la Reine SITE ET MONUMENT HISTORIQUES</p> <p>Un ensemble architectural des jardins du Château de Versailles, le Hameau de la Reine est une partie intégrante du Domaine de la Reine. Découvrez l'histoire, son architecture et son jardin.</p> <p>Plus d'informations</p>		

[Météo](#)
[Documentation](#)
[Carte interactive](#)
[FAQ](#)



+33 (0)1 39 24 88 88

2 bis avenue de Paris
78000 Versailles

Réservez votre contact

Inscrivez-vous à la newsletter... OK



France Ile-de-France Paris

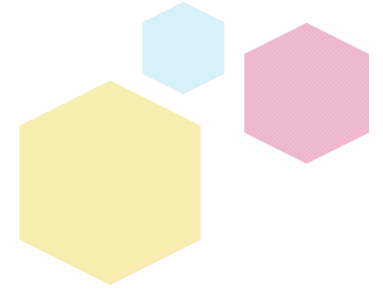


Leurs et Partenaires | Mentions légales | CGU et conditions d'utilisation | CPV | Plan du site | Contactez Versailles



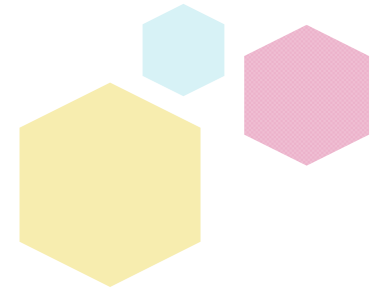
Les rencontres du réseau
#Apidae

Les limites



- Saisie chronophage
- Gestion du multi-horaires
- Mise en forme des fiches Apidae (descriptif long ..)

Si on devait le refaire ..



- Avant de lancer son projet, faire table rase de l'existant
- Penser à ce que l'on veut dans le futur :
 - Fonctionnalités
 - Ergonomie