



Philosophie et stratégie du réseau

Ce que vous trouverez dans cette fiche :

1. Histoire du réseau, trois périodes
2. Stratégie du réseau 2018-2020
3. Principales évolutions à venir en 2020
4. Chiffres-clés

1. Histoire du réseau, trois périodes

Lancé en 2005 avec huit départements de la région Auvergne-Rhône-Alpes, l'ambition initiale du projet était de mutualiser la gestion de la donnée touristique - une fonction qui coûte cher - pour laisser chaque membre se concentrer sur la diffusion de l'information touristique auprès de ses clients - une fonction qui rapporte. Les données sont partagées.

En 2012, la façon de produire des données évolue : elle devient collaborative.

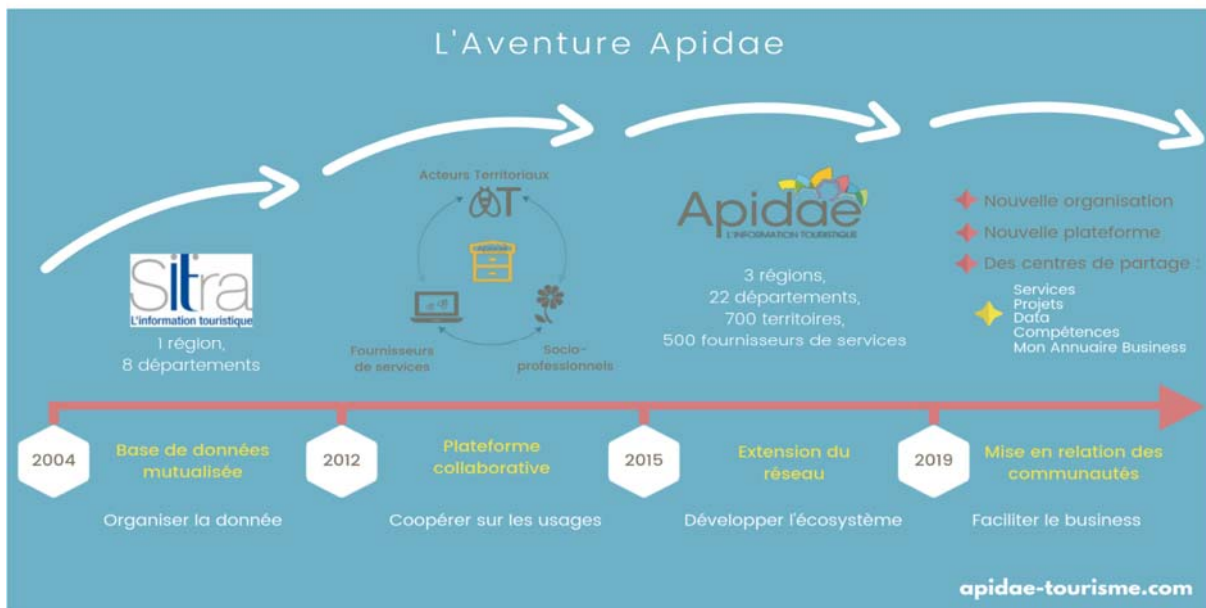
Trois années plus tard (2015), le projet changera de nom pour prendre celui d'Apidae Tourisme à l'image des **valeurs du réseau** :

l'ouverture,
l'écoute et le partage,
la liberté d'entreprendre,
la performance,
les services,
la fiabilité et la richesse des données,
la communauté

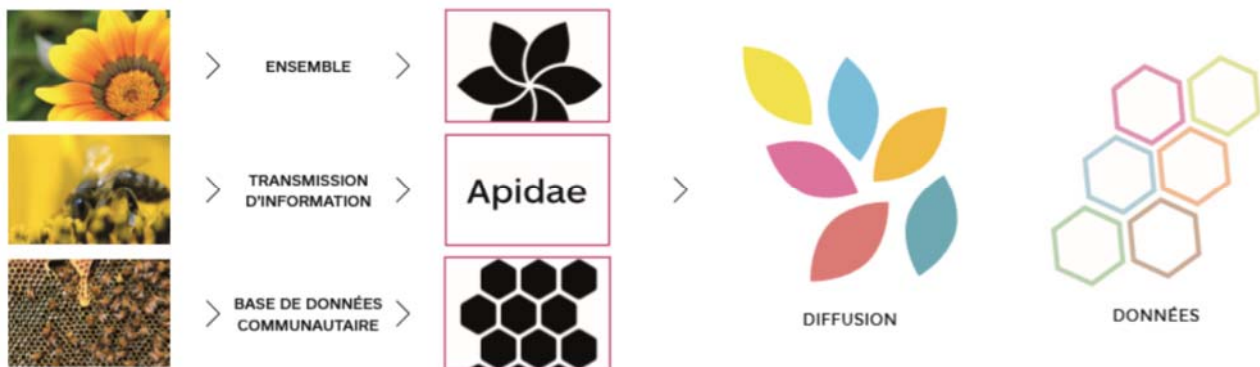
En 2018, la vocation du réseau a évolué et se concentre sur la relation entre les acteurs pour exploiter et multiplier les services. On parle alors d'**écosystème**.

Deux chantiers extrêmement importants sont lancés :

l'évolution de la gouvernance du réseau,
le choix d'un prestataire pour le lancement d'une nouvelle plateforme de travail.



Le logo Apidae porte les éléments fondateurs du réseau :



Ressources complémentaires

- articles :

<https://www.apidae-tourisme.com/pourquoi-le-reseau-apidae-est-il-si-singulier/>

<https://www.apidae-tourisme.com/2019-annee-tournant-dans-lhistoire-apidae/>

- page web (incluant la vidéo 2015) :

<https://www.apidae-tourisme.com/le-reseau/ambition/>



L'Ambition – La raison d'être du réseau

Structurer et fluidifier les Relations entre tous les acteurs de nos destinations touristiques : acteurs du tourisme, collectivités territoriales, écosystème digital ...

Promouvoir et organiser la production, l'enrichissement, le croisement et l'usage, de la Data Touristique, pour une plus grande efficacité de tous



A retenir :

La finalité du réseau Apidae n'est pas de gérer de la donnée,
mais de générer de la relation entre des humains
qui veulent construire des projets.

De la relation naissent les projets, des projets naissent la richesse.



Dans la nouvelle organisation (à compter de 2020) :

3.1- Au niveau des membres et utilisateurs

Apidae devient un véritable écosystème, constitué de trois communautés : les acteurs territoriaux, les fournisseurs de services, les socio-professionnels.

- chaque type de membre a son rôle à jouer dans le réseau : les Offices de Tourisme demeurent des partenaires importants, mais les autres types de membres tels que les fournisseurs de services le sont tout autant.
- tout type de membres peut lancer une collaboration : Offices de Tourisme, agences web...

La plateforme est là pour faciliter la mise en relation entre les communautés

- les utilisateurs disposent d' "espaces" pour se présenter, interagir librement et valoriser davantage les compétences
- quatre centres de partage et de rencontres seront disponibles :
Le centre des partages des....
 - ⇒ ... services
 - ⇒ ... datas
 - ⇒ ... compétences
 - ⇒ ... projets

3.2- Au niveau de la plateforme

Les services seront clairement accessibles et visibles, notamment avec un moteur de recherche puissant.

Chacun est libre d'entrer en relation avec un autre membre (partenaire) pour conclure une contractualisation.



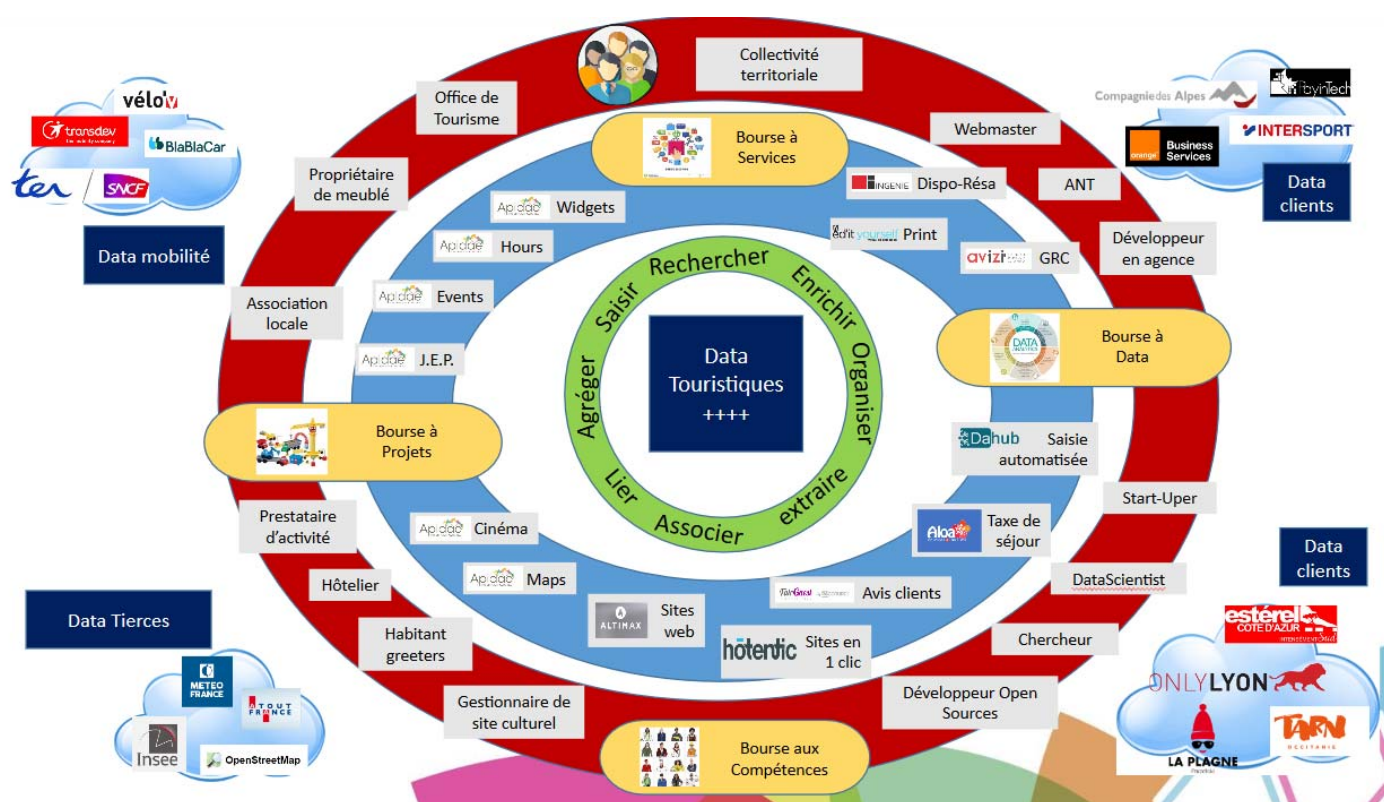
3.3- Au niveau économique et juridique

OBLIGATOIRE : Les acteurs des trois communautés (acteurs territoriaux, fournisseurs de services et socio-professionnels) paient un abonnement à un ou plusieurs services.

Le montant de ces abonnements constituera un flux de revenus pour la société.

FACULTATIF : Les acteurs peuvent prendre une ou plusieurs part(s) sociale(s) dans la société. Si c'est le cas, ils seront de facto intégrés dans la gouvernance, donc au mécanisme de prise de décisions.

Apidae prend une nouvelle identité juridique. Auvergne Rhône-Alpes Tourisme n'est plus le gestionnaire du réseau.



Ressources complémentaires

Rubrique du site [apidae-tourisme.com](https://www.apidae-tourisme.com): Apidae évolue

<https://www.apidae-tourisme.com/actualite/apidae-evolue/>

Fiche
Acteurs
territoriaux

Philosophie et stratégie du réseau





4. Chiffres clés



Ressources complémentaires

- Les principaux chiffres clés du réseau sont en ligne :
<https://www.apidae-tourisme.com/le-reseau/chiffres-cles/>
- Document « Tout Apidae en chiffres » : évolutions des membres du réseau, zoom sur les données, recherches et usages de la plateforme...

<https://www.apidae-tourisme.com/wp-content/uploads/2019/07/2019-apidae-en-chiffres.pdf>

Contact : Karine Feige - karine.feige@apidae-tourisme.com